

取扱説明書 ご使用上の注意

本取扱説明書は、以下の「条件」にご同意いただいたうえでご利用ください。

- 1.取扱説明書の著作権は、株式会社クレイツ(以下「弊社」と言います)が有しておりますので、お客様は弊社の許可なく、取扱説明書の内容の一部、または全部を複製、改変したり、頒布、送信することはできません。
- 2.お客様は非営利目的に限り、取扱説明書をダウンロード、使用することができます。
- 3.お客様がダウンロード、使用する際は、このご使用上の注意を一緒に付す必要があります。
- 4.取扱説明書は、主に商品が発売された当初のものを使用しています。したがって、サービス窓口の連絡先や受付時間などが変更されている場合があります。また、重要な内容が変更された際は、弊社の判断により、予告なく取扱説明書の内容を発売当初のものから変更する場合がありますが、あらかじめご了承ください。
- 5.商品・仕様は商品改良のため予告なく変更する場合があります。取扱説明書の記載内容と、お客様がお持ちの商品の仕様に相違がある場合は、お買い上げ販売店または弊社サービス窓口(フリーダイヤル ☎ 0120-33-9012)へ直接お問い合わせください。
- 6.取扱説明書に記載する安全上のご注意は、法的規制などの変化に応じて変更する場合があります。お持ちの製品の取扱説明書に記載している安全上のご注意についてのご質問などがございましたら、お買い上げ販売店または弊社サービス窓口へ直接お問い合わせください。
- 7.取扱説明書は商品をご購入いただいたお客様のための資料です。掲載している取扱説明書について、購入されたお客様以外からのお問い合わせにはお応えできない場合があります。あらかじめご了承ください。

nana-nana



MAGNET
Hair — Pro



取扱説明書

マグネットヘアプロ
ドライヤーゼロ

PRODUCED BY nana-nana

HCD-G0877T

- この度は、お買い上げいただき、誠にありがとうございます。
- 本製品を安全にお使いいただくために、ご使用前には、必ず「安全上のご注意」をお読みください。
- 本製品は国内専用です。海外ではご使用できません。
- お読みになった後は、お使いになる方がいつでも見られる所に必ず保管してください。

⚠️ ご注意

このドライヤーは、消費電力1400Wです。ご使用の際は、必ず1500W対応のコンセントでご使用ください。

もくじ

安全上のご注意	2~4
各部の名称・付属品	5
仕様	6
キュアクリスタルディフューザーゼロ	
スイッチ部 ●電源スイッチ ●温風・冷風切替スイッチ ●セルフクリーニングスイッチ ●3段階風量調節スイッチ ●5段階温度調節スイッチ	7
ご使用の前に	8
基本的な使い方	9
お手入れのしかた	10・11
特にご注意ください	12
ご使用後は	13
お客様ご相談窓口	14
修理のご案内 個人情報のお取扱いについて	
無料保証規定	15

安全上のご注意

*ご使用の前に、この「安全上のご注意」をよくお読みの上、正しくお使いください。

*ここに示した注意事項は、製品を安全に正しくお使いいただき、あなたや他の人々への危害や損害を未然に防止するためのものです。また、注意事項は次のように区分しています。

いずれも、安全に関する重要な内容ですので
必ず守ってください。



警告 誤った取扱いをしたときに、人が死亡または重傷を負う可能性があるもの。



注意 誤った取扱いをしたときに、人が傷害を負ったり、物的損害の可能性のあるもの。

絵表示の例



記号は、禁止の行為であることを告げるものです。
(左図の場合は分解禁止)



記号は、行為を強調したり指示したりする内容を告げるものです。
(左図の場合は、電源プラグをコンセントから抜く)

※お読みになられた後は、お使いになる方がいつも見られるところに必ず保管してください。

警告



- 分解や改造は絶対にしないでください。
ケガや感電、火災の原因になる恐れがあります。



- 定格15A以上のコンセントを単独で使用してください。
他の器具とコンセントを併用すると分岐コンセント部が異常発熱して発火、感電の原因になる恐れがあります。
- 使用中、吹出口に火花が見える場合は使用を中止し、吹出口・吸込口に付着しているほこりを取り除いてください。
火災や感電、ショート、やけどの原因になる恐れがあります。



- 交流100V以外では使用しないでください。(日本国内専用)
火災、感電、やけどの原因になる恐れがあります。
- お子様だけで使わせたり、乳幼児への使用はしないでください。またお子様や乳幼児が手の届くところに保管しないでください。
やけど、感電、ケガをする恐れがあります。
- 引火性のもの(ガソリン・ベンジン・シンナー他)の近くで使用しないでください。
爆発や火災の原因になる恐れがあります。
- 吸込口や吹出口をふさいだり、ヘアピンなどの異物を入れないでください。
感電、ショート、発火の原因になる恐れがあります。
- 電源コードや電源プラグが傷んだり、コンセントの差し込みがゆるいときは使用しないでください。
感電、ショート、発火の原因になる恐れがあります。
- 風が出ない、または時々止まるときは、使用しないでください。
火災・やけどの原因になる恐れがあります。
- 本体内部が真っ赤になったり、煙が出たときは使用しないでください。
火災、感電、やけどの原因になる恐れがあります。



- 水につけないでください。また、浴室内やぬれた手で使用しないでください。
ショート、感電の原因になる恐れがあります。



- 使用後は必ず電源スイッチを切り、電源プラグをコンセントから抜いてください。
火災や事故の原因になる恐れがあります。

⚠ 注意



●電源プラグを抜くときは、電源コードを持たずに必ず先端の電源プラグを持って引き抜いてください。感電やショートして発火する恐れがあります。

●使用中、髪が吸込口に吸い込まれないように注意してください。故障ややけどの原因になる恐れがあります。



●吹出口は高温になっていますので、使用中や使用直後は直接肌に触れさせないでください。やけどの恐れがあります。



●使用時以外は電源プラグをコンセントから抜いてください。ケガややけど、絶縁劣化による感電・漏電・火災の原因になります。



●電源コードを傷つけたり、破損したり、加工したり、無理に曲げたり、引っ張ったり、ねじったり、挟み込んだりしないでください。また重い物を載せたりしないでください。火災、感電の原因になる恐れがあります。

●絶対にコードを本体に巻き付けて収納しないでください。コードが断線し、火災、感電、やけどの原因になる恐れがあります。

●器具のお手入れの際は、シンナー、ベンジンなどは絶対に使用しないでください。器具を傷め、故障の原因になる恐れがあります。

●毛髪の乾燥や整髪以外の使用はおやめください。やけどや火災、故障の原因になる恐れがあります。

●通電したまま放置しないでください。火災の原因になる恐れがあります。

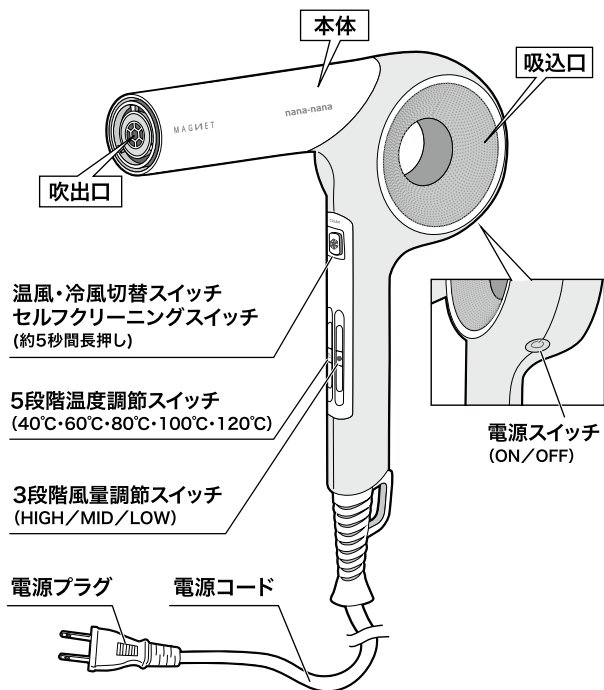
●落としたり、ぶつけたりしないでください。感電、発火の原因になる恐れがあります。



●浴室や湿気の多い所(洗面台の上など)に置かないでください。絶縁劣化により感電や火災の恐れがあります。

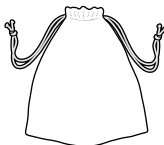
各部の名称・付属品

■本体



■付属品

巾着袋



<巾着袋材質>ポリエステル
<巾着袋サイズ>約H420mm×W310mm
<生産国>中国



注意


巾着袋は耐熱性ではありませんので、ドライヤーを収納する際は必ず本体が冷めてから収納してください。



本製品には、ノズルは付属されていません。

※ノズルは別売です。

ノズルのご注文は、弊社サービス窓口にて承っております。ご購入希望のお客様は、下記へご連絡くださいますようお願い申し上げます。「マグネットヘアプロ ドライヤーゼロ nana-nana用ノズル購入希望」とお伝えいただきますとスムーズです。

サービス窓口  **0120-33-9012**

フリーダイヤル

電話受付時間/9:00~18:00(土日祝除く)

仕様

型名	HCD-G0877T		
電源	100VAC	本体重量	約600g (コード込) 本体のみ:約350g
消費電力	1400W (120℃/風量HIGH設定時) ※詳細数字は下記参照	サイズ	約H230×W215×D55mm
コードの長さ	約3.0m	加工仕上	本体内部・ディフューザー: キュアクリスタル加工

〈本体材質〉 PA66、ABS、PC、PVC、ステンレス、シリコンラバー

生産国/中国

【消費電力】

	HIGH(強風)	MID(中風)	LOW(弱風)
温度	消費電力	消費電力	消費電力
120℃	1400W	1220W	1020W
100℃	1250W	1060W	830W
80℃	1015W	780W	640W
60℃	725W	415W	320W
40℃	390W	320W	225W
冷風	100W	55W	24W

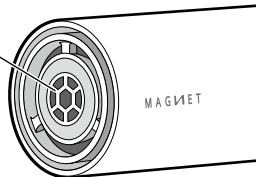
※VAC:Vは電圧(ボルト)、ACは交流を表します。(家庭用コンセントは交流です)

※品質改良のため、予告なく仕様を変更する場合がございます。

キュアクリスタルディフューザーゼロ

●キュアクリスタルディフューザーゼロ

ドライヤー内部に搭載したディフューザーに、天然鉱石をマイクロサイズのパウダーにして加工。髪に艶・輝き・潤い感を与え、シルクのような滑らかでまとまりのある髪に仕上げます。



本体吹出口図

スイッチ部

- 電源スイッチ
- 温風・冷風切替スイッチ
- セルフクリーニングスイッチ
- 3段階風量調節スイッチ
- 5段階温度調節スイッチ

●電源スイッチ

電源ON/OFFの切替えを行います。

●温風・冷風切替スイッチ

温風が出ている状態(HIGH~LOW設定時)で温風・冷風切替スイッチを押すと冷風に切替わります。(冷風が出ている状態で温風・冷風切替スイッチを押すと温風に切替わります。)

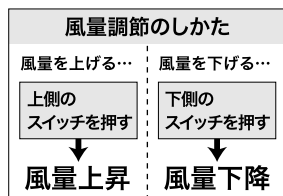
※冷風時は温風・冷風スイッチ下部のインジケータランプが青点灯します。

●セルフクリーニングスイッチ (5秒間長押し)

セルフクリーニング機能が作動し、モーターが逆回転することで吸込口のほこりを吹き飛ばします。

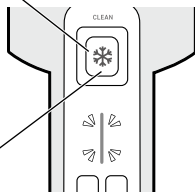
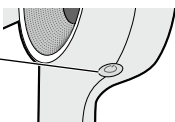
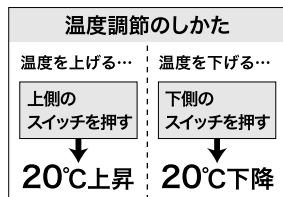
●3段階風量調節スイッチ

HIGH(強風)・MID(中風)・LOW(弱風)の3段階で風量の切替えを行います。
※設定した風量が白点灯します。

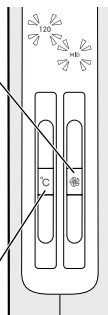


●5段階温度調節スイッチ

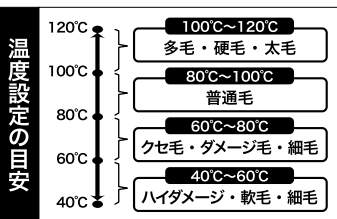
髪質に合わせて40°C~120°Cまで20°C毎の5段階温度調節が可能です。
※設定した温度が白点灯します。



〈冷風使用例〉



〈120°C/MID設定例〉




安全にお使い
いただくために

使用後は必ず電源スイッチを切り、電源プラグをコンセントから抜いてください。火災や事故の原因になる恐れがあります。

ご使用の前に

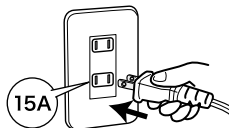
ご使用になる場合は以下の点にご注意ください。

 注意	<ul style="list-style-type: none">●使用中、髪の毛が吸込口に吸い込まれないようにご注意ください。 髪の毛が切れたり、やけど・故障の原因になる恐れがあります。
	<ul style="list-style-type: none">●使用中や使用直後は、吹出口が高温になっていますので、直接肌に触れさせないでください。やけどの恐れがあります。
	<ul style="list-style-type: none">●1ヶ所に温風を当て続けしないでください。 髪を傷める原因や、やけどの恐れがあります。
	<ul style="list-style-type: none">●濡れた手で使用しないでください。 ショート・感電の原因になる恐れがあります。
	<ul style="list-style-type: none">●このドライヤーは業務用です。必ず1500W対応のコンセントに直接電源プラグを差し込み、ご使用ください。

基本的な使い方

①電源プラグをコンセントに差し込む。

※必ず1500W対応のコンセントでご使用ください。



②電源スイッチを長押しし、電源をONにする。



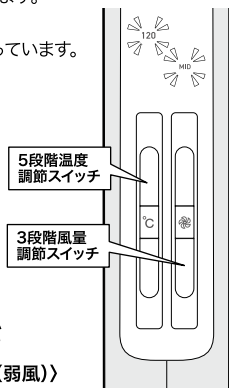
③髪の状態に合わせて、温度を設定する。

※温度設定は40℃～120℃まで20℃毎に設定できます。

※設定した温度が白点灯します。

※初期設定温度は80℃、風量設定はMID(中風)となっています。

温度設定の目安	温度範囲	髪質
120℃	100℃～120℃	多毛・硬毛・太毛
100℃	80℃～100℃	普通毛
80℃	60℃～80℃	クセ毛・ダメージ毛・細毛
60℃	40℃～60℃	ハイダメージ・軟毛・細毛

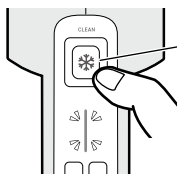


④3段階風量調節スイッチで風量を設定する。(HIGH(強風)、MID(中風)、LOW(弱風))

※設定した風量が白点灯します。

※電源スイッチを入れた際に冷風が出る場合は、
温風・冷風切替スイッチを押して温風に切替えてください。

(120℃/MID設定例)



温風・冷風切替スイッチ

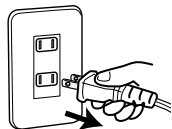
※冷風時は温風・冷風スイッチ下部のインジケータランプが青点灯します。

ポイント

温風で髪を整えた後、冷風をあてると、セットが長持ちします。

⑤ご使用後は、電源スイッチを長押ししてOFFにし、電源プラグをコンセントから抜く。

※電源プラグをコンセントから抜くときは、
電源コードを持たずに必ず先端の電源プラグを持って
引き抜いてください。

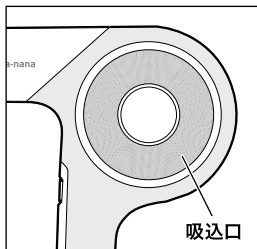


お手入れのしかた

吸込口

- 吸込口は月1回以上お手入れしてください。

(吸込口にほこりがたまらないようにしてください。ほこりがたまると風力が落ちて内部の温度が上がり、本体塗装の剥がれの原因及び、発火や火災、感電・ショート・やけどの原因になる恐れがあり、そのまま使用すると非常に危険です。)



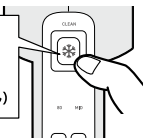
注意

吸込口の取り外しは出来ません。吸込口の脱着は破損の恐れがありますので行わないでください。

セルフクリーニング機能

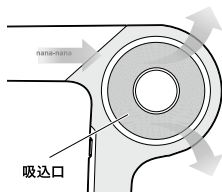
モーターが逆回転することで、吸込口のほこりを吹き飛ばし、自動でクリーニングを行うことができます。

セルフ
クリーニング
スイッチ
(約5秒間長押し)



電源プラグを
コンセントに差し込み、
セルフクリーニングスイッチを
約5秒間長押しする。

- ※セルフクリーニング機能が作動し、モーターが逆回転することで吸込口のほこりを吹き飛ばします。
- ※作動から約8秒後に自動停止します。



※約8秒後に自動停止

- 上記の操作を繰り返すことで、クリーニングを続けて行うことができますが、過度の連続使用はモーターの寿命に影響を与える恐れがあるため、3回以上の連続使用は行わないでください。
- 本機能で掃除できるほこりの大きさや量には限りがあります。完全に取り除くことはできないため、網目状の部分の大きなほこりやゴミは、歯ブラシや掃除機を使って取り除く等、ご自身での定期的なお手入れをおすすめいたします。そのうえで、本機能をご使用ください。

セルフクリーニング機能の使い方・ご使用上の注意点



上記二次元コードを読み込むと動画でご覧いただけます。

※こちらは、マグネットヘアプロ ドライヤーゼロプラスのセルフクリーニング機能の説明動画ですが、本製品と同仕様となっております。



PC やスマートフォンでご覧の方は、
◀◀ **左のアイコンをクリックまたはタップしてください。**
こちらから動画をご確認いただけます。

<https://youtu.be/dlagcM7CJXk>

※本動画のご視聴にはインターネット接続環境が必要になります

本体・ノズル

- 本体及びノズル表面の汚れは、中性洗剤を薄めた溶液を含ませ、固く絞った布で拭き取ってください。ベンジン・シンナー類は器具を傷めるので使用しないでください。
- 故障の原因になりますので、本体は絶対に水洗いをしないでください。

※セルフクリーニング機能を使用せず、お手入れを行う場合は、

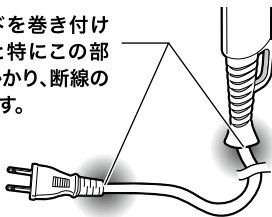
必ず電源プラグをコンセントから抜き、本体が冷めてからお手入れしてください。

※ドライヤー本体は、絶対に濡らさないでください。ショート・感電の原因になる恐れがあります。

特にご注意ください

- ドライヤーの吹出口は高温になっていますので触れないでください。
やけどすることがあります。
- お子様の手の届かないよう、お取扱い・保管には十分ご注意ください。
- 本体内部が真っ赤になったり、煙が出たときはご使用を中止してください。
- ご使用後は必ず電源スイッチをOFFにし、電源プラグをコンセントから抜いてください。火災や発火の恐れがあります。
- 本体にコードを巻き付けて収納することは絶対におやめください。
コードが断線し、火災、感電、やけどの原因になり非常に危険です。
断線した場合に、①電源スイッチが入ったり切れたりする②コードや電源プラグが異常に熱くなる等の症状が出る場合があります。このような場合はすぐにご使用を中止して販売店または弊社サービス窓口（フリーダイヤル ☎0120-33-9012）へご相談ください。
- 引火性のもの（ガソリン・ベンジン・シンナー他）の近くでは使用しないでください。

本体にコードを巻き付けて収納すると特にこの部分に負荷がかかり、断線の恐れがあります。



ご使用後は

- 本体の汚れは、中性洗剤を薄めた溶液を含ませ、固く絞った布で拭き取ってください。
ベンジン、シンナー類は器具を傷めるので使用しないでください。
- 保管の際は、お子様の手の届かない所に保管してください。
- 湿気が多い所には保管しないでください。
故障の原因となります。
- 絶対に電源コードを巻き付けて収納しないでください。
コードが断線し、火災、感電、やけどの原因になる恐れがあります。

★長年ご使用のドライヤーの点検を！

ご使用に際してこのようなことはありませんか？

- 風が異常に熱いときがある。
- コードを折り曲げると通電したり、しななかったりする。
- コードプラグが傷ついたり、コードのねじれが戻らない。
- ご使用中に異常な音や振動がする。
- 焦げくさい臭いがする。
- その他の異常、故障がある。

ご使用中止並びにお願い

故障や事故防止のため、コンセントから電源プラグを抜いて必ず販売店に点検・修理を依頼してください。なお、点検・修理についての費用など詳しいことは、販売店にご相談ください。

愛情点検



お客様ご相談窓口

- 商品情報・ご使用方法及び、修理などアフターサービスに関するご相談は下記弊社サービス窓口までご相談ください。

〈サービス窓口〉

電話受付時間／9:00～18:00(土日祝除く)

フリーダイヤル



0120-33-9012

〒815-0075 福岡県福岡市南区長丘3-25-11

- ※電話対応は受付のみの場合がございます。
- ※年末年始・GW等、都合によりお休みを頂く場合がございます。
- ※受付時間は変更になる場合がございます。変更はホームページ等でご案内させていただきます。

修理のご案内

修理はWEBからお申し込みください。

※右記の「二次元コード」を読み込んでお申し込みに進んでください。

<https://createsnet.jp/support>



個人情報のお取扱いについて

株式会社クレイツは、お問合せやアフターサービスの目的で、お客様よりお預かりいたしました個人情報(氏名・住所など)を、適切に管理・お取扱いいたします。個人情報に関するお問合せは、本書記載の弊社サービス窓口にお問合せください。

無料保証規定

※本製品は出張修理対象品ではなく、
持込修理対象品となります。

- 1.お客様が取扱説明書、本体貼付けラベル等の注意書に従った正常な使用状態で、保証期間中に故障した場合は、保証書により無料修理いたします。(但し、付属品は除きます。)
- 2.無料修理は、商品と保証書をご持参ご提示の上、保証書記入のお買上げ販売店または本書記載の弊社サービス窓口にご相談ください。
なお、持込修理の対象商品を直接弊社サービス窓口へ送付した場合の送料等はおお客様負担となります。
- 3.ご転居・ご贈答品などで、保証書に記入してあるお買上げ販売店に修理が依頼できない場合には、弊社サービス窓口にご相談ください。
- 4.次のような場合は、無料修理期間中でも有料修理となりますのであらかじめご了承ください。
 - (1) 接続する機器の故障により誘発する故障または損傷。
 - (2) 使用上の誤り及び不当な修理や改造・調整による故障または損傷。
 - (3) 取扱いの過誤、落下及びお買上げ後の輸送による故障または損傷。
 - (4) 火災、地震、水害、落雷、その他天災地変、公害や異常電圧による故障または破損。
 - (5) 車両、船舶等に搭載された場合に生ずる故障または損傷。
 - (6) 保証書のご提示がない場合、または保証書にお買上年月日、お客様名、販売店名の記入のない場合、及び文字を書きかえられた場合。
- 5.保証書は再発行しませんので、大切に保存してください。
- 6.保証書は日本国内においてのみ有効です。
(This warranty is valid only in Japan.)

保証とアフターサービス

【保証書について】

保証書はお買上げ商品に添付されておりますので、必ず「販売店名、お買上げ日」などの記入をお確かめになり、保証内容などをよくお読みいただき大切に保管してください。
保証期間はお買上げ日より1年間です。

【補修用性能部品の保有期間】

弊社はこの マグネットヘアプロ ドライヤーゼロ PRODUCED BY nana-nana の補修用性能部品を製造終了後5年間保有しています。性能部品とはその製品の機能を維持するために必要な部品です。ただし、故障の状況、その他の事情により、修理に代えて製品交換をする場合がありますのでご了承ください。

【修理を依頼されるとき】

サービスを依頼される前にこの取扱説明書のP13「ご使用後は」の項目に従ってご確認いただき、なお異常がある場合は、ご使用を中止し必ずプラグを抜いてからお買上げの販売店にご依頼ください。

【保証期間を過ぎているときは】

お買上げの販売店にご相談ください。修理によって製品の機能が維持できる場合は、ご希望により有料修理させていただきます。

修理メモ

※保証書は、保証書に明示した期間、条件のもとで無料修理をお約束するものです。したがって保証書によりお客様の法律上の権利を制限するものではありませんので、保証期間後の修理についてご不明の場合はお買上げ販売店または本書記載の弊社サービス窓口にお問合せください。